

DZWIGI-WOLIN.pl

Michalak

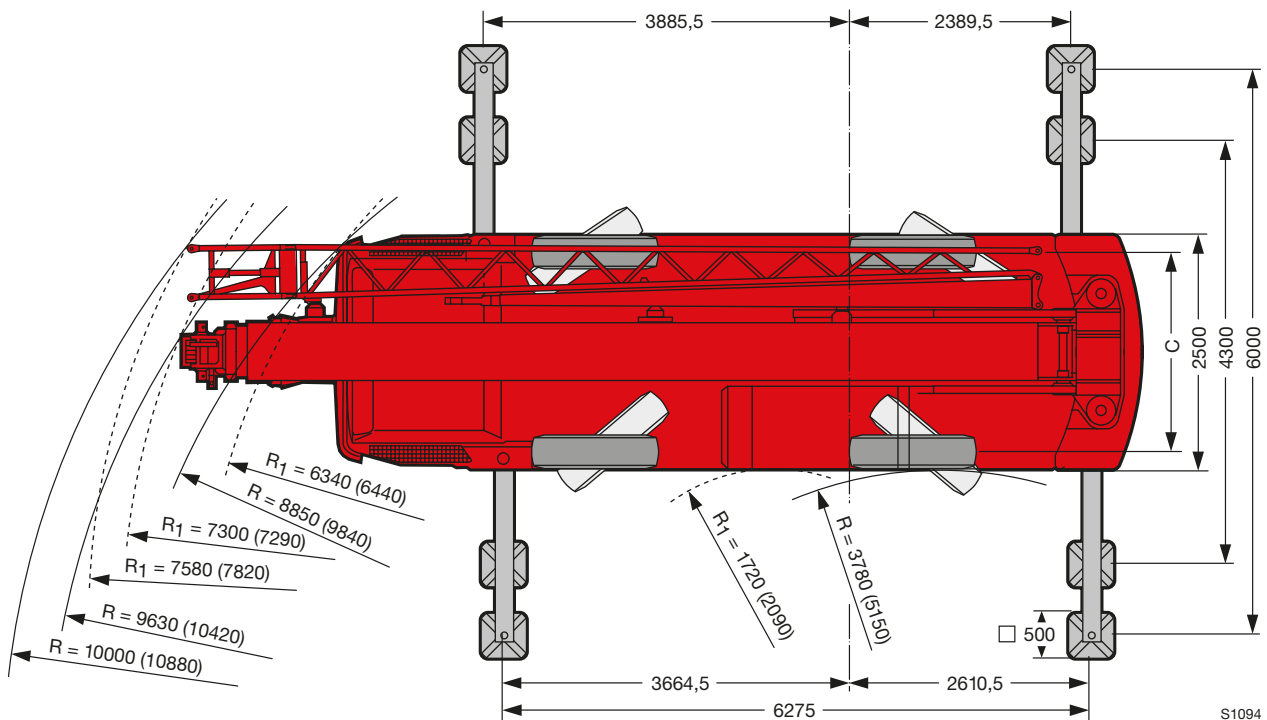
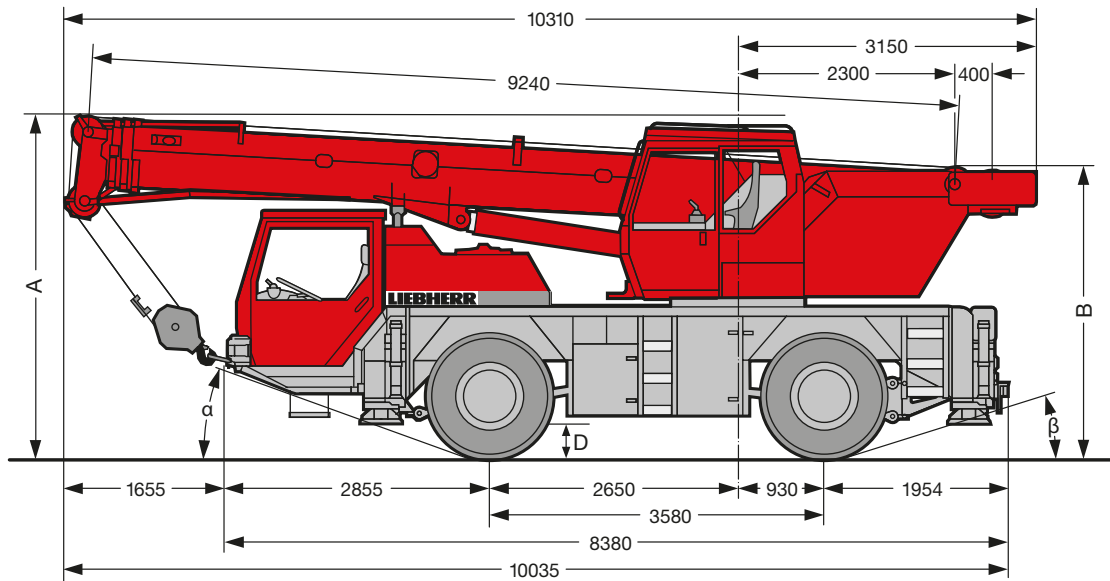


LIEBHERR


LTM 1030/2.1

SPECYFIKACJA TECHNICZNA



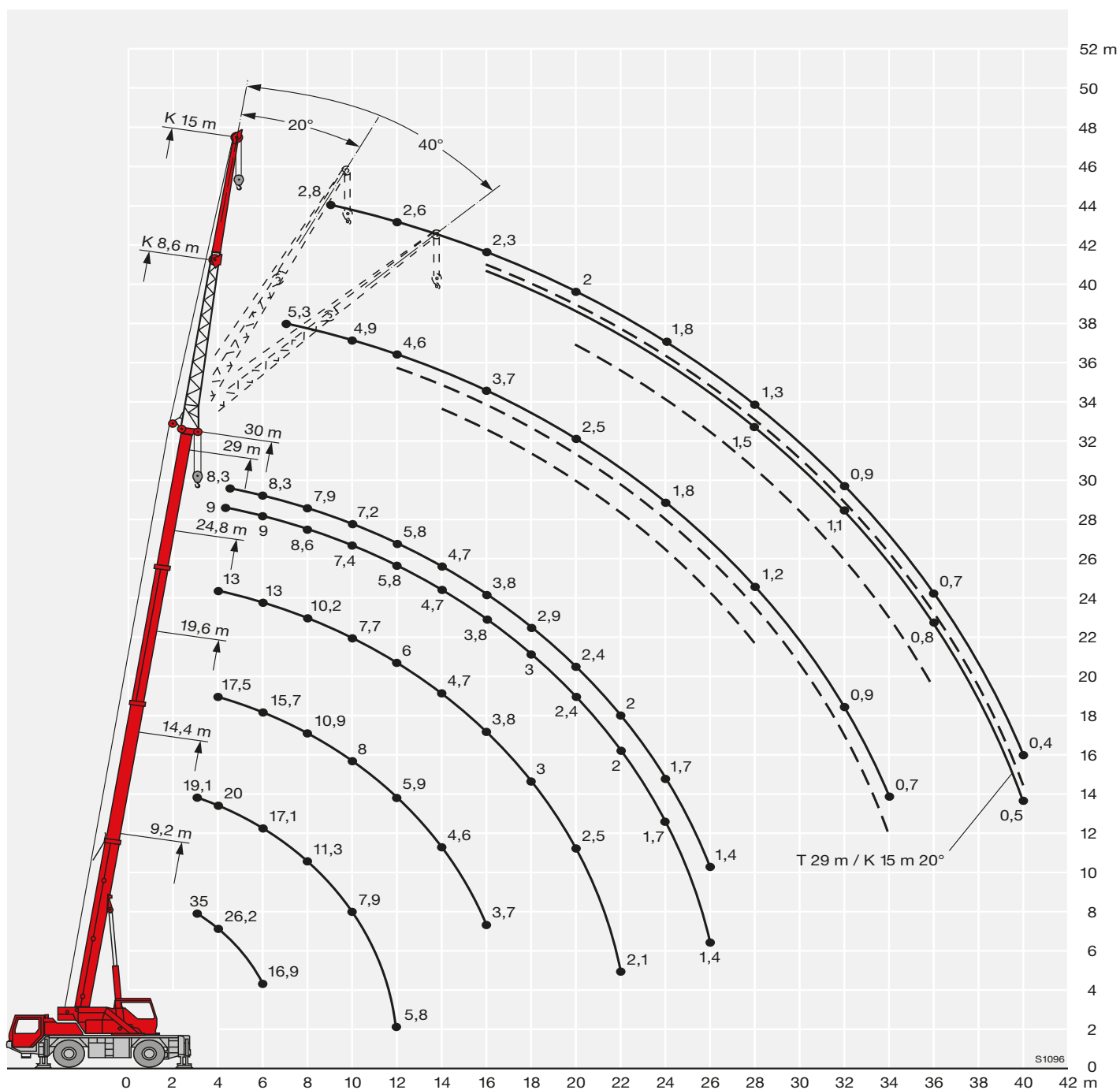


R₁ = Allradlenkung / All-wheel steering / Direction toutes roues
 () = Bereifung 16.00 R 25 / Tyres 16.00 R 25 / Pneumatiques 16.00 R 25

	Maße / Dimensions / Encombrement mm							
	A	A*	B	B**	C	D	α	β
14.00 R 25	3550	3450	3050	2950	2094	400	18°	19°
16.00 R 25	3600	3500	3100	3000	2054	450	20°	21°

* 100 mm abgesenkt / 100 mm lowered / abaissé 100 mm

** abgesenkt und ohne Kabinenoberteil / lowered and without upper part of cab / abaissé et sans partie supérieure de cabine



Zamów żuraw z obsługą operatorską:

dzwigi-wolin.pl/liebherr-ltm1030
biuro@dzwigi-wolin.pl
 +48 794 635 642



dzwigi-wolin.pl/liebherr-ltm1030/

DZWIGI-WOLIN.pl

Michalak

**Jeśli masz jakiegokolwiek pytania
dotyczące Twojego zlecenia,
chętnie odpowiemy, doradzimy i
dobierzemy najbardziej
odpowiednie rozwiązanie i sprzęt!**

dzwigi-wolin.pl
biuro@dzwigi-wolin.pl
+48 794 635 642

DŹWIGI WOLIN
Mateusz Michalak Jacek Michalak Sp. J.
ul. Słowiańska 52a/3, 72-510 Wolin
NIP: 986-025-91-62

