

DZWIGI-WOLIN.pl

Michalak

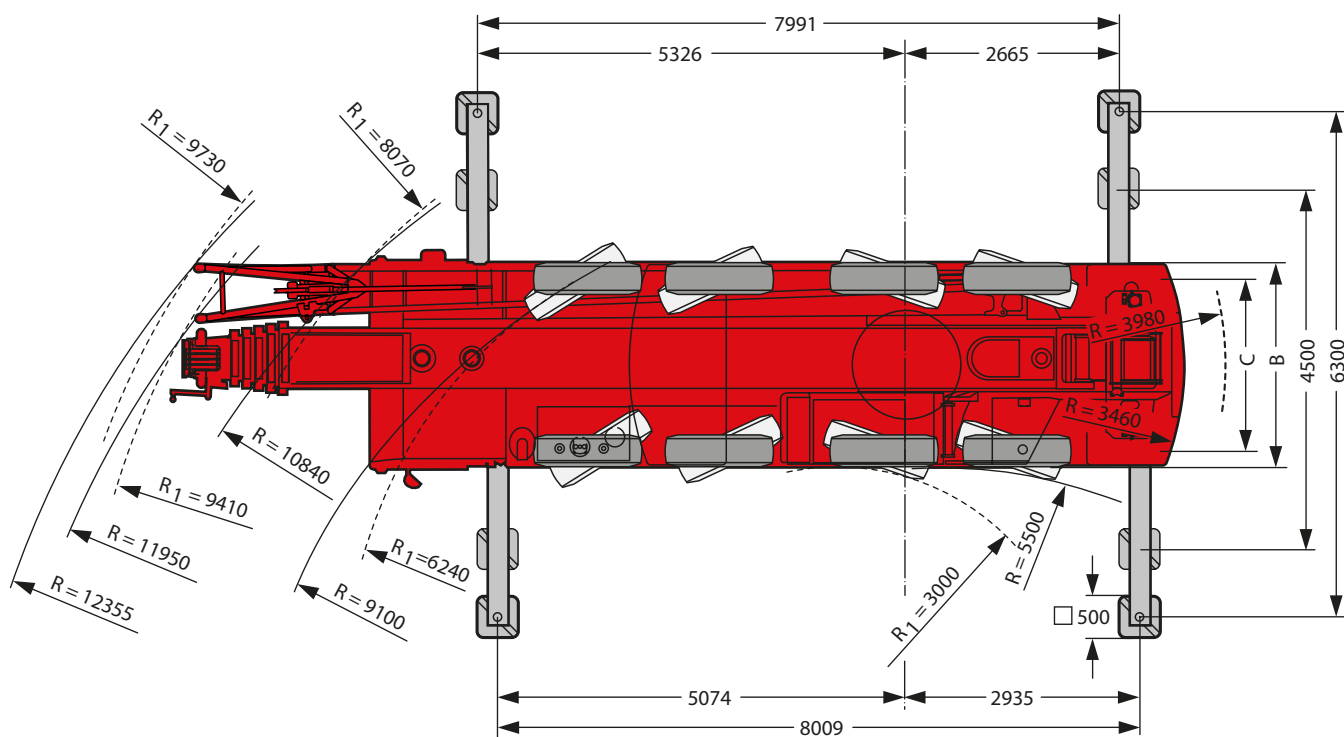
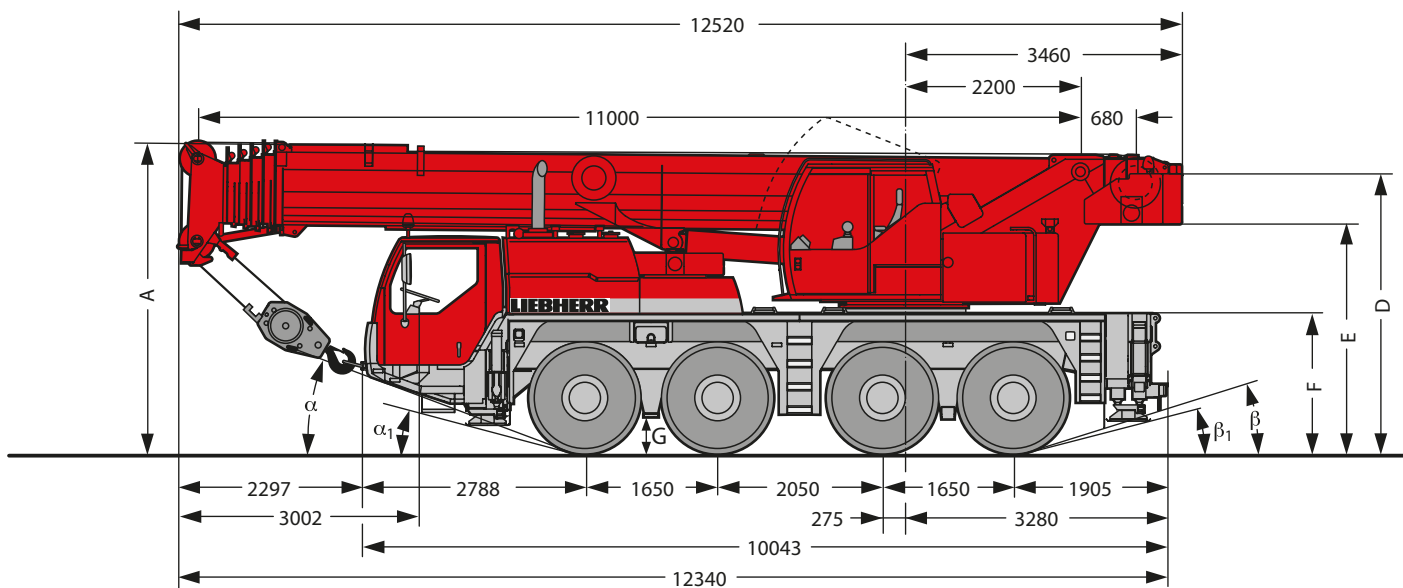


LIEBHERR

LTM 1070 4.1

SPECYFIKACJA TECHNICZNA



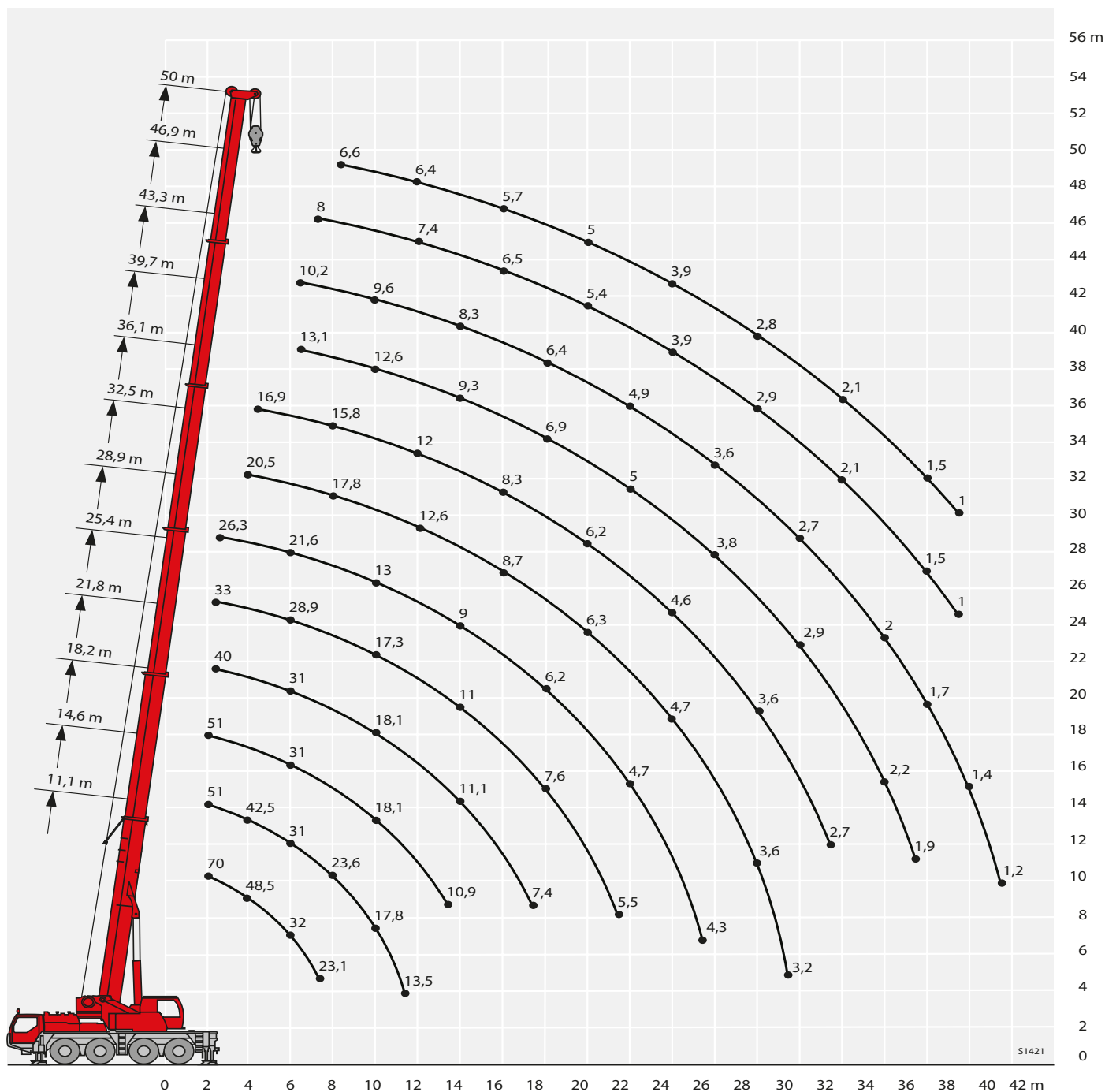


S2009

R₁ = Allradlenkung · All-wheel steering · Direction toutes roues · Tutti gli assi sterzanti · Dirección en todos los ejes · ἰαῖδῖο ἀνάεῖ ἐῖεῖῆῆῆ

| 🌀 | Maße · Dimensions · Encombrement · Dimensioni · Dimensiones · | | | | | | | | | Δαχιάδύ mm | | | |
|------------|---|--------------|------|------|------|------|------|-----|-----|----------------|-----|----------------|--|
| | A | A 100 mm* | B | C | D | E | F | G | α | α ₁ | β | β ₁ | |
| 14.00 R 25 | 3850 | 3750 | 2550 | 2153 | 3468 | 2818 | 1710 | 410 | 20° | 14° | 18° | 14° | |
| 16.00 R 25 | 3900 | 3800 | 2680 | 2231 | 3518 | 2868 | 1760 | 460 | 22° | 16° | 20° | 16° | |
| 20.5 R 25 | 3900 | 3800 | 2820 | 2273 | 3518 | 2868 | 1760 | 460 | 22° | 16° | 20° | 16° | |

* abgesenkt · lowered · abaissé · abbassato · suspensión abajo · ὀἀῖῆῆ ἰῆῆῆῆῆ

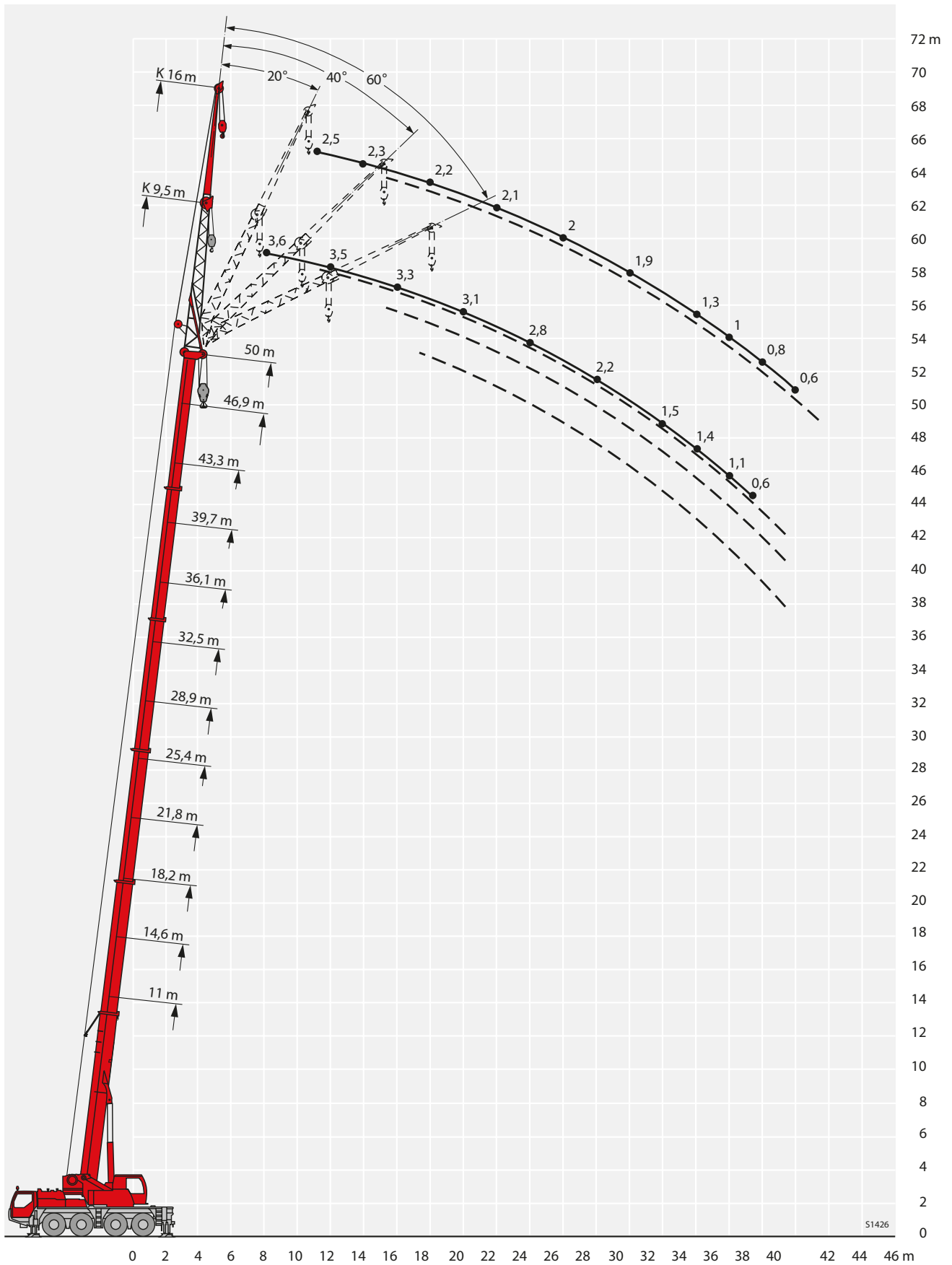


Zamów żuraw z obsługą operatorską:

dzwigi-wolin.pl/liebherr-ltm1070
biuro@dzwigi-wolin.pl
 +48 794 635 642




dzwigi-wolin.pl/liebherr-ltm1070/



DZWIGI-WOLIN.pl

Michalak

**Jeśli masz jakiegokolwiek pytania
dotyczące Twojego zlecenia,
chętnie odpowiemy, doradzimy i
dobierzemy najbardziej
odpowiednie rozwiązanie i sprzęt!**

dzwigi-wolin.pl
biuro@dzwigi-wolin.pl
+48 794 635 642

DŹWIGI WOLIN
Mateusz Michalak Jacek Michalak Sp. J.
ul. Słowiańska 52a/3, 72-510 Wolin
NIP: 986-025-91-62

